

平成22年度授業評価アンケート実施項目

4. ほぼ当てはまる 3. やや当てはまる
 2. あまり当てはまらない 1. ほぼ当てはまらない
 0. 該当しない

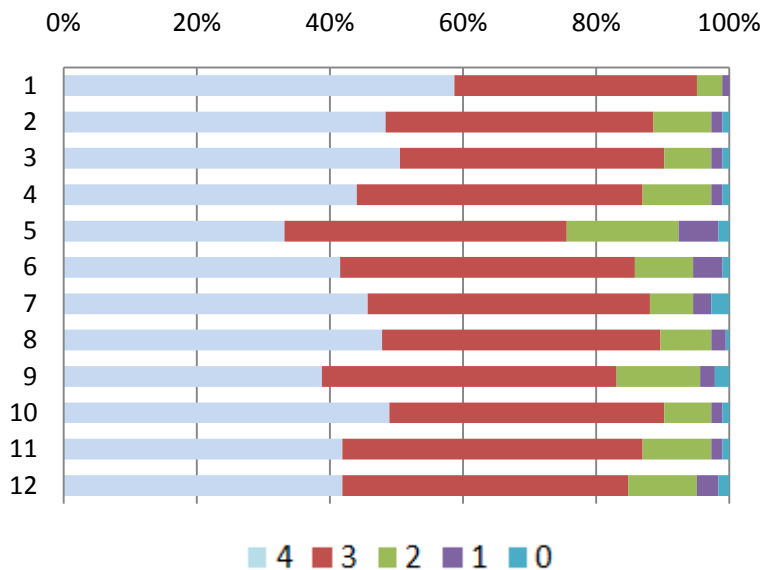
評価項目	
①	先生はチャイムと同時に授業を開始している。
②	先生の説明がていねいで理解しやすい。
③	先生の声の大きさや話す速さが適切である。
④	先生の黒板の書き方や使い方に工夫がある。
⑤	先生は授業中、机間指導をして個々の生徒に指導している。
⑥	生徒の授業態度について、先生の指示や指導が適切である。
⑦	先生は実習手順の説明をしっかりと行っている。
⑧	課題やテストについて明確な指示がなされている。
⑨	先生の授業に熱意を感じる。
	⑩～⑫教科別項目

教科別評価項目（⑩～⑫）	
国語	⑩ 漢字・語句の意味の指導をきちんと行っている。
	⑪ 自分の意見を文章で表現する指導がなされている。
	⑫ 話を聞く態度を身に付ける指導がなされている。
社会	⑩ 資料等の提示が適切である。
	⑪ 授業内容の説明がなされている。
	⑫ 設問が適切になされている。
数学	⑩ 教材の内容の難易度が適切である。
	⑪ 学力補充や再試験は現状ぐらい必要である。
	⑫ 課題や宿題の量が適切である。
理科	⑩ 教材の内容の難易度は適切である。
	⑪ 演示実験や実物提示、生徒実験などを通して理科の楽しさを感じる
	⑫ 演示実験や実物提示などが適切になされている。
保健体育	⑩ 授業では運動量が豊富に確保されている。
	⑪ 先生は安全について適切に指導している。
	⑫ 本時の目標について明確な指示がなされている。
芸術	⑩ 個に応じた指導がなされている。
	⑪ 課題の質や量が適切である。
	⑫ 教材・教具に工夫がある。
英語	⑩ 先生は、学ぶ環境作りを真剣に考えてくれる。
	⑪ (授業で小テストを行っている生徒対象)小テストは実力づくりに効果的である。
	⑫ 習熟度別に $\alpha \cdot \beta$ とクラスを分けることは効果がある。(英語の授業を習熟度別に分けて行ってほしい。)
家庭	⑩ 教材・教具や見本の提示に工夫がある。
	⑪ 実習時の安全について適切に指導している。
	⑫ 施設・設備の管理がなされ、後片づけなどの指示が適切である。
商業	⑩ 先生は生徒の質問に対して正しく説明をしている。
	⑪ 先生はパソコン等の機器をすばやくかつ正確に操作している。
	⑫ 先生は授業に集中できる環境づくりに気を配っている。

授業アンケート評価①

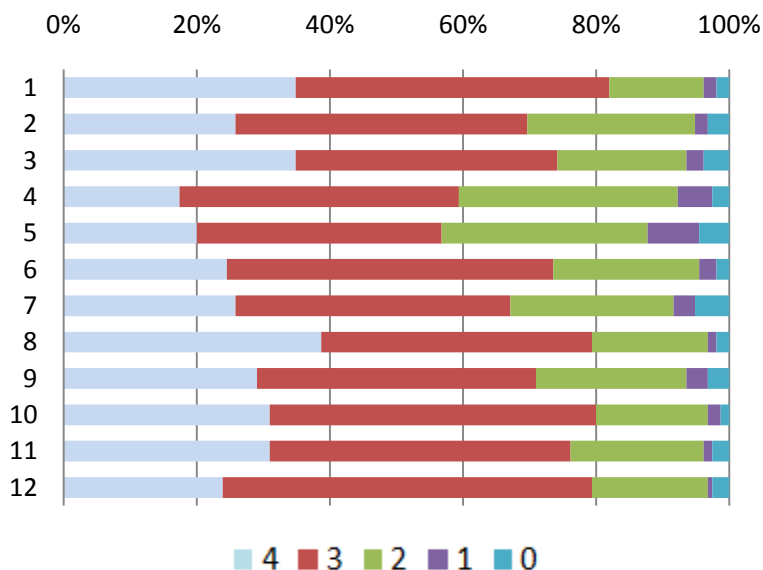
4.ほぼ当てはまる 3.やや当てはまる 2.あまり当てはまらない 1.ほぼ当てはまらない 0.該当しない

国語



国語	評価				
設問番号	4	3	2	1	0
1	58.7%	36.4%	3.8%	1.1%	0.0%
2	48.4%	40.2%	8.7%	1.6%	1.1%
3	50.5%	39.7%	7.1%	1.6%	1.1%
4	44.0%	42.9%	10.3%	1.6%	1.1%
5	33.2%	42.4%	16.8%	6.0%	1.6%
6	41.5%	44.3%	8.7%	4.4%	1.1%
7	45.7%	42.4%	6.5%	2.7%	2.7%
8	47.8%	41.8%	7.6%	2.2%	0.5%
9	38.8%	44.3%	12.6%	2.2%	2.2%
10	48.9%	41.3%	7.1%	1.6%	1.1%
11	41.8%	45.1%	10.3%	1.6%	1.1%
12	41.8%	42.9%	10.3%	3.3%	1.6%

社会

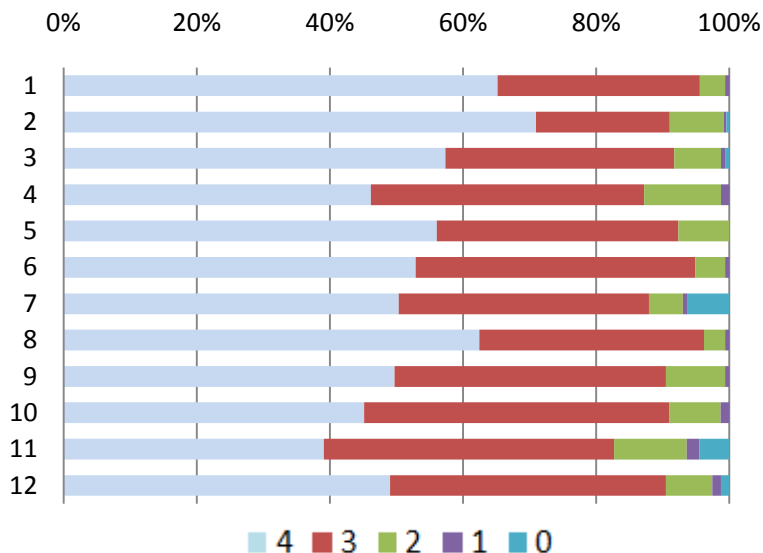


社会	評価				
設問番号	4	3	2	1	0
1	34.8%	47.1%	14.2%	1.9%	1.9%
2	25.8%	43.9%	25.2%	1.9%	3.2%
3	34.8%	39.4%	19.4%	2.6%	3.9%
4	17.4%	41.9%	32.9%	5.2%	2.6%
5	20.0%	36.8%	31.0%	7.7%	4.5%
6	24.5%	49.0%	21.9%	2.6%	1.9%
7	25.8%	41.3%	24.5%	3.2%	5.2%
8	38.7%	40.6%	17.4%	1.3%	1.9%
9	29.0%	41.9%	22.6%	3.2%	3.2%
10	31.0%	49.0%	16.8%	1.9%	1.3%
11	31.0%	45.2%	20.0%	1.3%	2.6%
12	23.9%	55.5%	17.4%	0.6%	2.6%

授業アンケート評価②

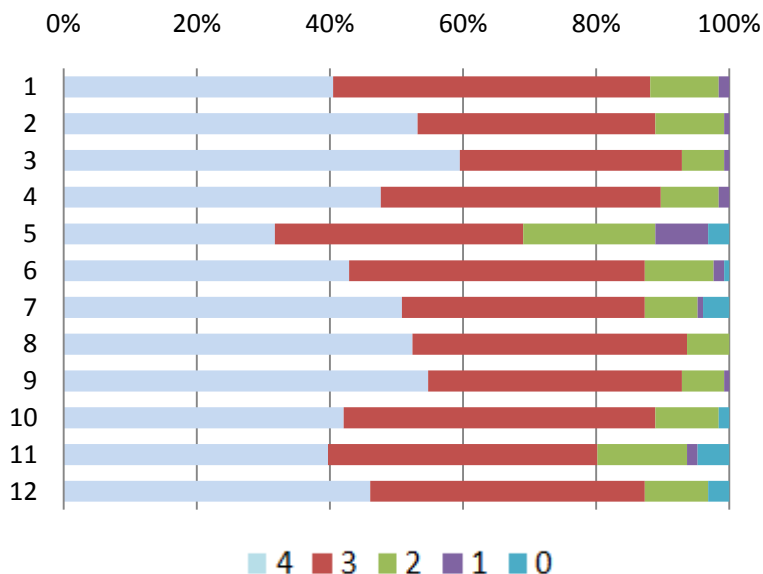
4.ほぼ当てはまる 3.やや当てはまる 2.あまり当てはまらない 1.ほぼ当てはまらない 0.該当しない

数学



数学	評価				
設問番号	4	3	2	1	0
1	65.2%	30.4%	3.8%	0.6%	0.0%
2	70.9%	20.1%	8.1%	0.4%	0.4%
3	57.3%	34.4%	7.0%	0.6%	0.6%
4	46.2%	41.0%	11.5%	1.3%	0.0%
5	56.1%	36.3%	7.6%	0.0%	0.0%
6	52.9%	42.0%	4.5%	0.6%	0.0%
7	50.3%	37.6%	5.1%	0.6%	6.4%
8	62.4%	33.8%	3.2%	0.6%	0.0%
9	49.7%	40.8%	8.9%	0.6%	0.0%
10	45.2%	45.8%	7.7%	1.3%	0.0%
11	39.1%	43.6%	10.9%	1.9%	4.5%
12	49.0%	41.4%	7.0%	1.3%	1.3%

理科

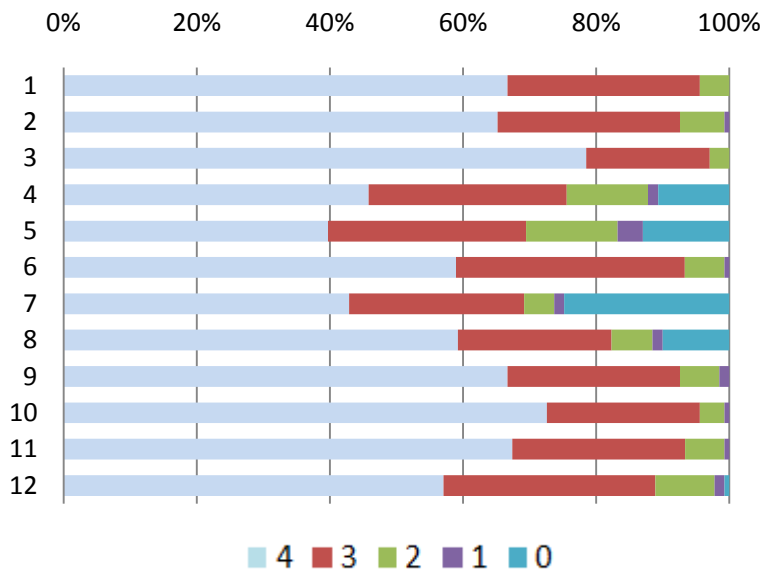


理科	評価				
設問番号	4	3	2	1	0
1	40.5%	47.6%	10.3%	1.6%	0.0%
2	53.2%	35.7%	10.3%	0.8%	0.0%
3	59.5%	33.3%	6.3%	0.8%	0.0%
4	47.6%	42.1%	8.7%	1.6%	0.0%
5	31.7%	37.3%	19.8%	7.9%	3.2%
6	42.9%	44.4%	10.3%	1.6%	0.8%
7	50.8%	36.5%	7.9%	0.8%	4.0%
8	52.4%	41.3%	6.3%	0.0%	0.0%
9	54.8%	38.1%	6.3%	0.8%	0.0%
10	42.1%	46.8%	9.5%	0.0%	1.6%
11	39.7%	40.5%	13.5%	1.6%	4.8%
12	46.0%	41.3%	9.5%	0.0%	3.2%

授業アンケート評価③

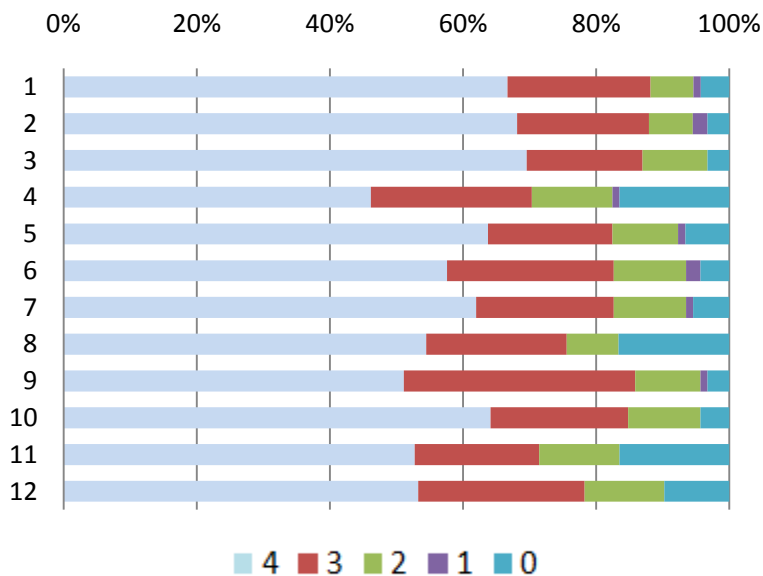
4.ほぼ当てはまる 3.やや当てはまる 2.あまり当てはまらない 1.ほぼ当てはまらない 0.該当しない

保健体育



保健体育	評価				
設問番号	4	3	2	1	0
1	66.7%	28.9%	4.4%	0.0%	0.0%
2	65.2%	27.4%	6.7%	0.7%	0.0%
3	78.5%	18.5%	3.0%	0.0%	0.0%
4	45.8%	29.8%	12.2%	1.5%	10.7%
5	39.7%	29.8%	13.7%	3.8%	13.0%
6	59.0%	34.3%	6.0%	0.7%	0.0%
7	42.9%	26.3%	4.5%	1.5%	24.8%
8	59.2%	23.1%	6.2%	1.5%	10.0%
9	66.7%	25.9%	5.9%	1.5%	0.0%
10	72.6%	23.0%	3.7%	0.7%	0.0%
11	67.4%	25.9%	5.9%	0.7%	0.0%
12	57.0%	31.9%	8.9%	1.5%	0.7%

芸術

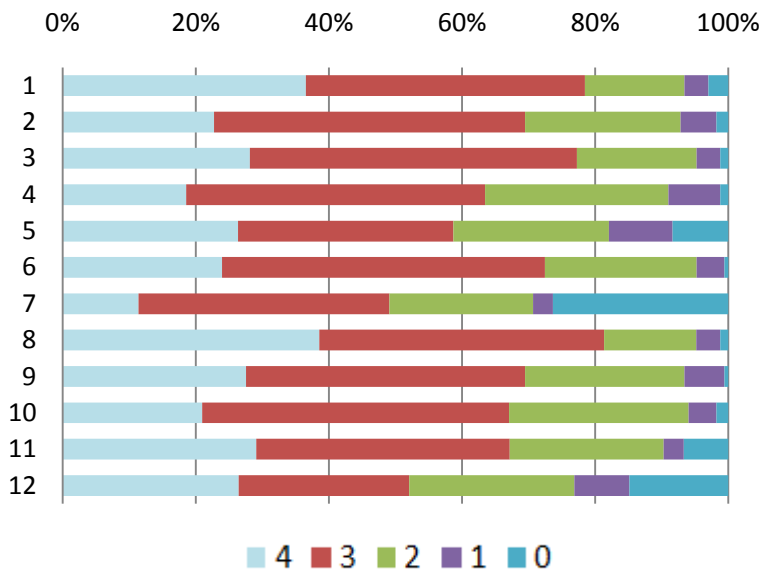


芸術	評価				
設問番号	4	3	2	1	0
1	66.7%	21.5%	6.5%	1.1%	4.3%
2	68.1%	19.8%	6.6%	2.2%	3.3%
3	69.6%	17.4%	9.8%	0.0%	3.3%
4	46.2%	24.2%	12.1%	1.1%	16.5%
5	63.7%	18.7%	9.9%	1.1%	6.6%
6	57.6%	25.0%	10.9%	2.2%	4.3%
7	62.0%	20.7%	10.9%	1.1%	5.4%
8	54.4%	21.1%	7.8%	0.0%	16.7%
9	51.1%	34.8%	9.8%	1.1%	3.3%
10	64.1%	20.7%	10.9%	0.0%	4.3%
11	52.7%	18.7%	12.1%	0.0%	16.5%
12	53.3%	25.0%	12.0%	0.0%	9.8%

授業アンケート評価④

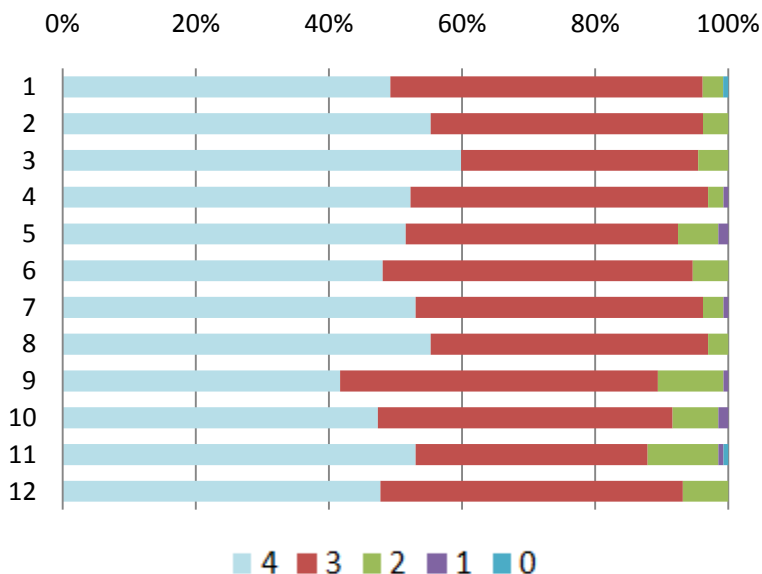
4.ほぼ当てはまる 3.やや当てはまる 2.あまり当てはまらない 1.ほぼ当てはまらない 0.該当しない

英語



英語	評価				
設問番号	4	3	2	1	0
1	36.5%	41.9%	15.0%	3.6%	3.0%
2	22.8%	46.7%	23.4%	5.4%	1.8%
3	28.1%	49.1%	18.0%	3.6%	1.2%
4	18.6%	44.9%	27.5%	7.8%	1.2%
5	26.3%	32.3%	23.4%	9.6%	8.4%
6	24.0%	48.5%	22.8%	4.2%	0.6%
7	11.4%	37.7%	21.6%	3.0%	26.3%
8	38.6%	42.8%	13.9%	3.6%	1.2%
9	27.5%	41.9%	24.0%	6.0%	0.6%
10	21.0%	46.1%	26.9%	4.2%	1.8%
11	29.1%	38.1%	23.1%	3.0%	6.7%
12	26.4%	25.6%	24.8%	8.3%	14.9%

家庭

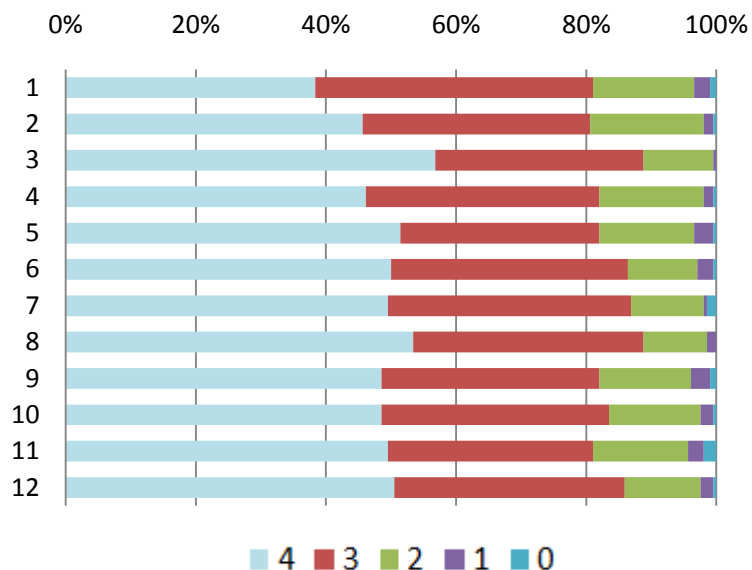


家庭	評価				
設問番号	4	3	2	1	0
1	49.2%	46.9%	3.1%	0.0%	0.8%
2	55.3%	40.9%	3.8%	0.0%	0.0%
3	59.8%	35.6%	4.5%	0.0%	0.0%
4	52.3%	44.7%	2.3%	0.8%	0.0%
5	51.5%	40.9%	6.1%	1.5%	0.0%
6	48.1%	46.6%	5.3%	0.0%	0.0%
7	53.0%	43.2%	3.0%	0.8%	0.0%
8	55.3%	41.7%	3.0%	0.0%	0.0%
9	41.7%	47.7%	9.8%	0.8%	0.0%
10	47.3%	44.3%	6.9%	1.5%	0.0%
11	53.0%	34.8%	10.6%	0.8%	0.8%
12	47.7%	45.5%	6.8%	0.0%	0.0%

授業アンケート評価⑤

4.ほぼ当てはまる 3.やや当てはまる 2.あまり当てはまらない 1.ほぼ当てはまらない 0.該当しない

商業



商業 設問番号	評価				
	4	3	2	1	0
1	38.3%	42.7%	15.5%	2.4%	1.3%
2	45.6%	35.0%	17.5%	1.5%	0.6%
3	56.8%	32.0%	10.7%	0.5%	0.0%
4	46.1%	35.9%	16.0%	1.5%	0.6%
5	51.5%	30.6%	14.6%	2.9%	0.6%
6	50.0%	36.4%	10.7%	2.4%	0.6%
7	49.5%	37.4%	11.2%	0.5%	1.9%
8	53.4%	35.4%	9.7%	1.5%	0.0%
9	48.5%	33.5%	14.1%	2.9%	1.3%
10	48.5%	35.0%	14.1%	1.9%	0.6%
11	49.5%	31.6%	14.6%	2.4%	2.6%
12	50.5%	35.4%	11.7%	1.9%	0.6%